

SECCO

ARCHITEKTONICKÁ STUDIE

DĚLÁME
STAVBY
JINAK

POLYFUNKČNÍ BUDOVA
ČERNÝ MOST





ATELIER

SECCO

Atelier Secco, s.r.o. již úspěšně funguje více než 12let v oblasti architektonické tvorby. Kancelář se zabývá projektovou činností ve všech oblastech architektonické tvorby / od urbanismu přes budovy občanských staveb až po interiéry/ a všech stupních projektové dokumentace / od úvodních studií, povolovací dokumentace až po prováděcí projekt/.

JIŽ JSME
REALIZOVALI

212
PROJEKTŮ

POLYFUNKČNÍ OBJEKT ČERNÝ MOST

HLAVNÍ ÚKOLEM TÉTO ARCHITEKTONICKÉ STUDIE POLYFUNKČNÍHO OBJEKTU NA ČERNÉM MOSTĚ. JE KOMPLETNÍ ARCHITEKTONICKÝ NÁVRH OBJEKTU, VČETNĚ NÁVRHU DISPOZIČNÍHO USPOŘÁDÁNÍ A PROVOZNÍHO ŘEŠENÍ.

V PARTERU BUDE OBJEKT POUŽÍVÁN JAKO CENTRÁLNÍ ČÁST VSTUPU DO MĚSTSKÉ KNIHOVNY, KAVÁRNY SLOUŽÍCÍ JAK SAMOSTATNĚ TAK I PRO KNIHOVNU A DÁLE INFORMAČNÍ KANCELÁŘE MĚSTSKÉ ČÁSTI PRAHA 14.

ARCHITEKTURA OBJEKTU VYCHÁZÍ Z PŮVODNÍHO NÁVRHU ZA PODMÍNKY ZACHOVÁNÍ KONSTRUKČNÍHO SYSTÉMU PŮVODNÍHO OBJEKTU. NÁVRHEM DOŠLO K ZJEMNĚNÍ PŮVODNÍHO NÁVRHU A KOMPLEXNÍHO ŘEŠENÍ OBJEKTU

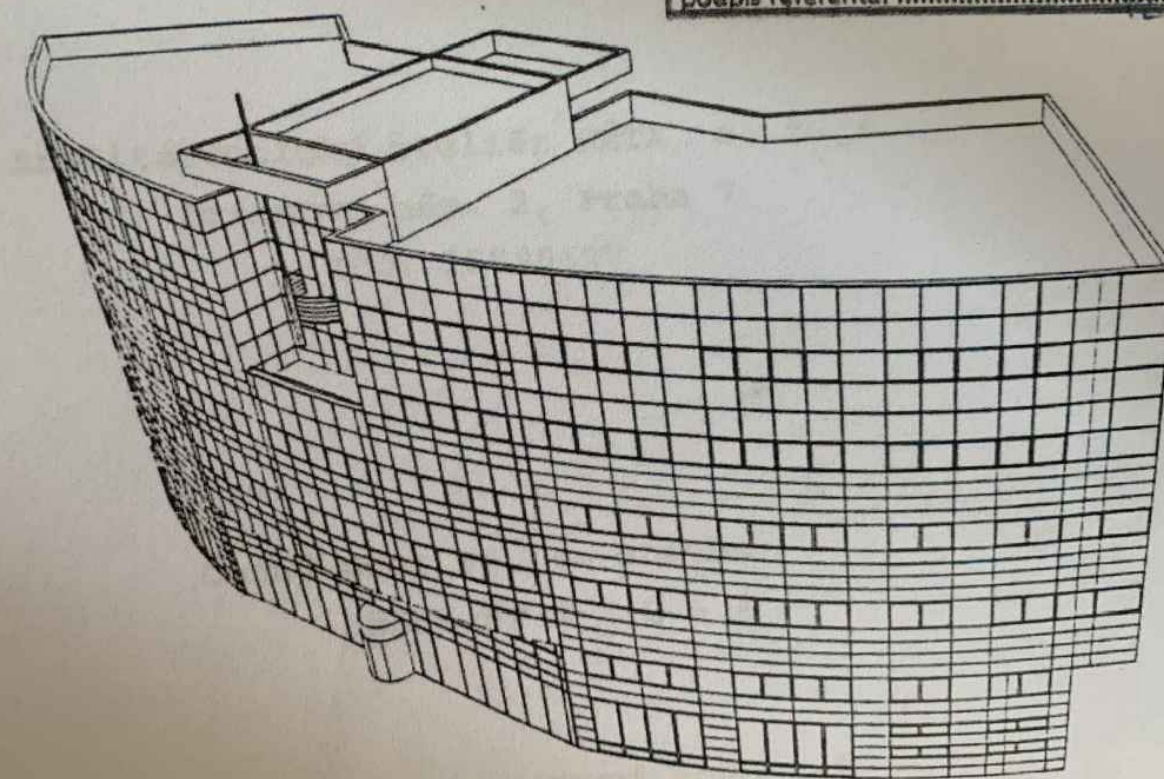
PŮVODNÍ NÁVRH

SECCO

NÁVRH

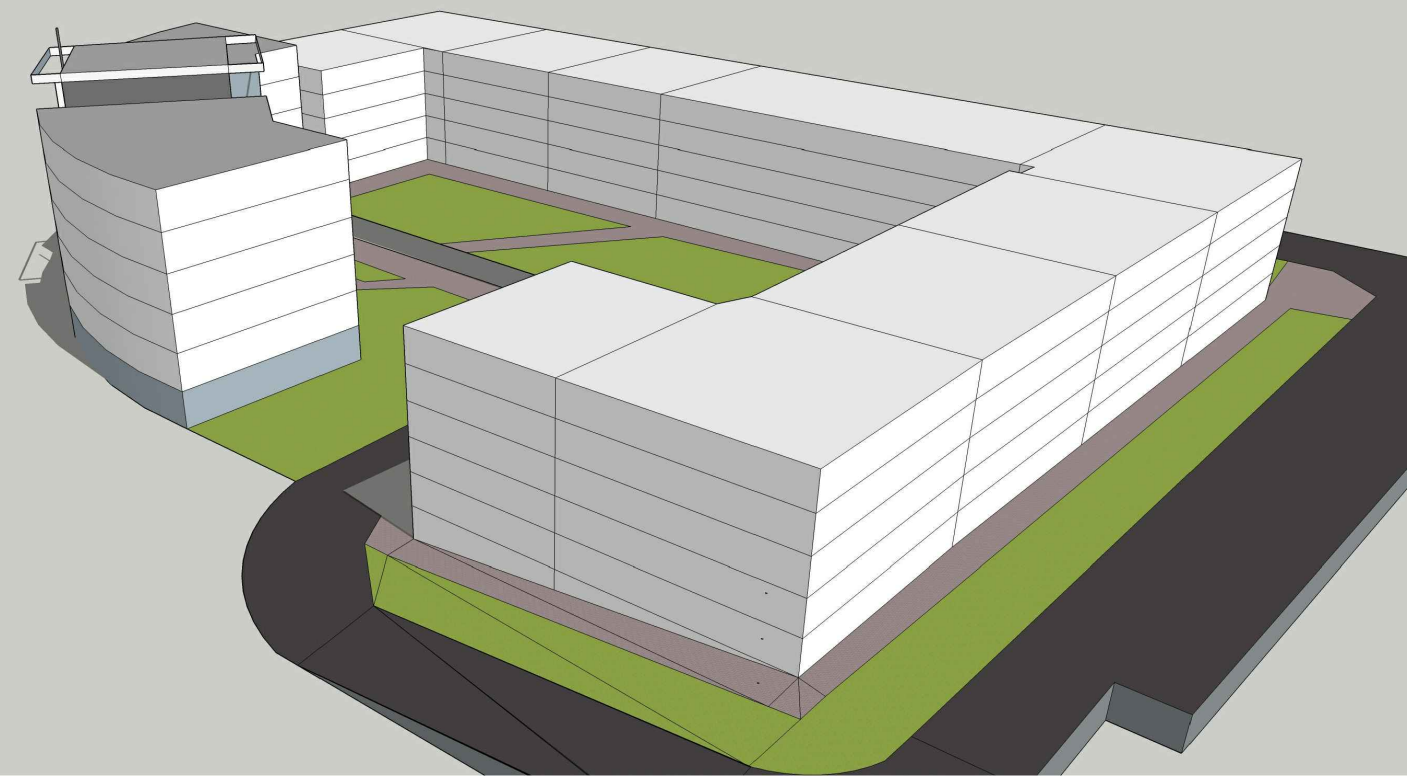
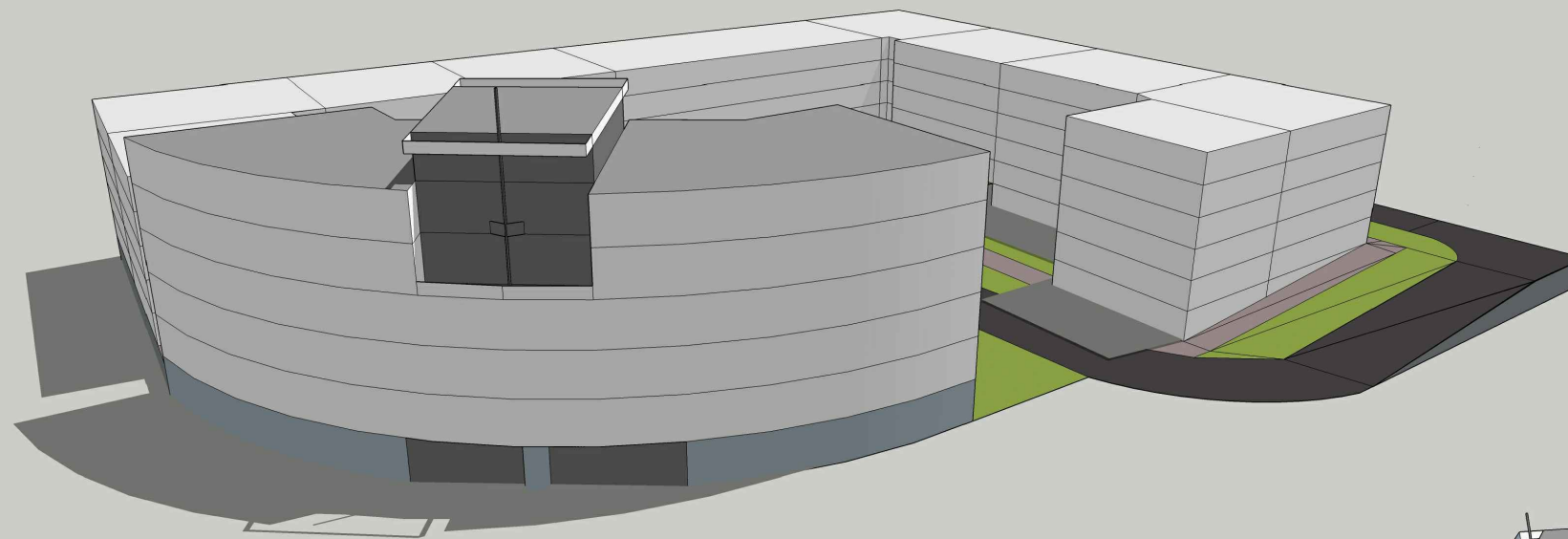
POVOLENÉ ŘEŠENÍ

ZASTAVĚNÁ PLOCHA.....1098m²
POČET PARKOVACÍCH STÁNÍ60
OBESTAVĚNÝ PROSTOR / včetně 1.PP a 2.PP/.....30 200m³
PLOCHA CELKEM / včetně 1.PP a 2.PP/.....7 043m²
KANCELÁŘSKÁ PLOCHA.....4014m²
POČET PATER.....6NP+1



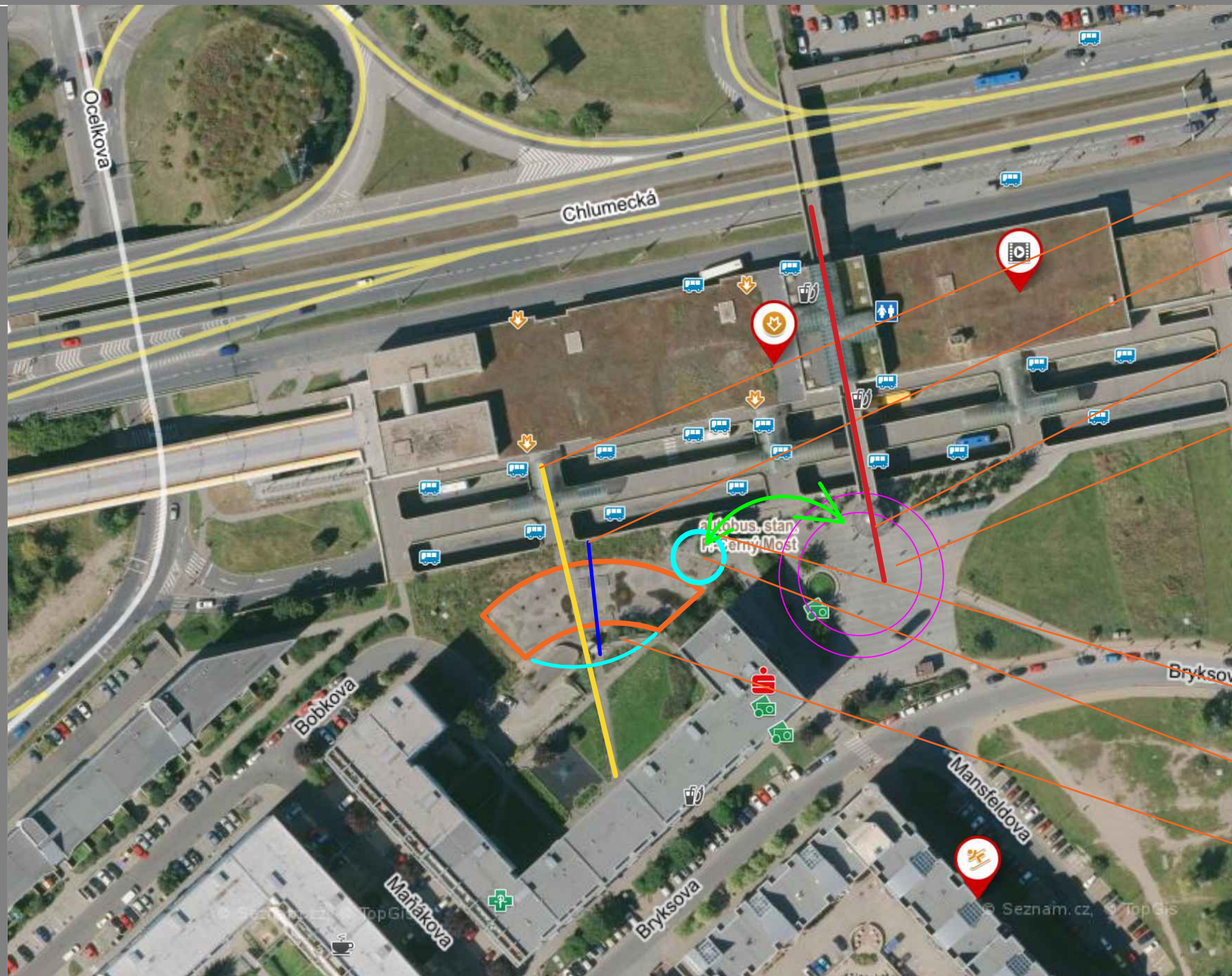
ODBOR VÝSTAVBY MÚ m.č. PRAHA 14
ověřeno za podmínek rozhodnutí
č. j.: 18264/98-12
dne: 3. 12. 98
podpis referenta:

AXONOMETRIE



NOVÝ NÁVRH

ŠIRŠÍ VZTAHY



PŮVODNÍ OSA ČISTĚ
SYMETRICKÉHO OBJEKTU

ROZDROŽNÁ KOMUNIKAČNÍ OSA

HLAVNÍ OSA STANICE ČERNÝ MOST

NÁMĚSTÍ

NUŽNÉ ZAJISTIT KONTAKT OBJEKTU
Z NÁMĚSTÍ

VYUŽITÍ PARKTERU NÁMĚSTÍ PŘED
OBJEKTEM

VYUŽITÍ KLIDOVÉHO ATRIA
DVORNÍHO TRAKTU OBJEKTU



NEATRAKTIVNÍ PROSTOR STÁVAJÍCÍ OSY OBJEKTU



NEATRAKTIVNÍ PROSTOR STÁVAJÍCÍ OSY OBJEKTU



OTEVŘENÍ OBJEKTU DO NÁMĚSTÍ CENTRA DĚNÍ

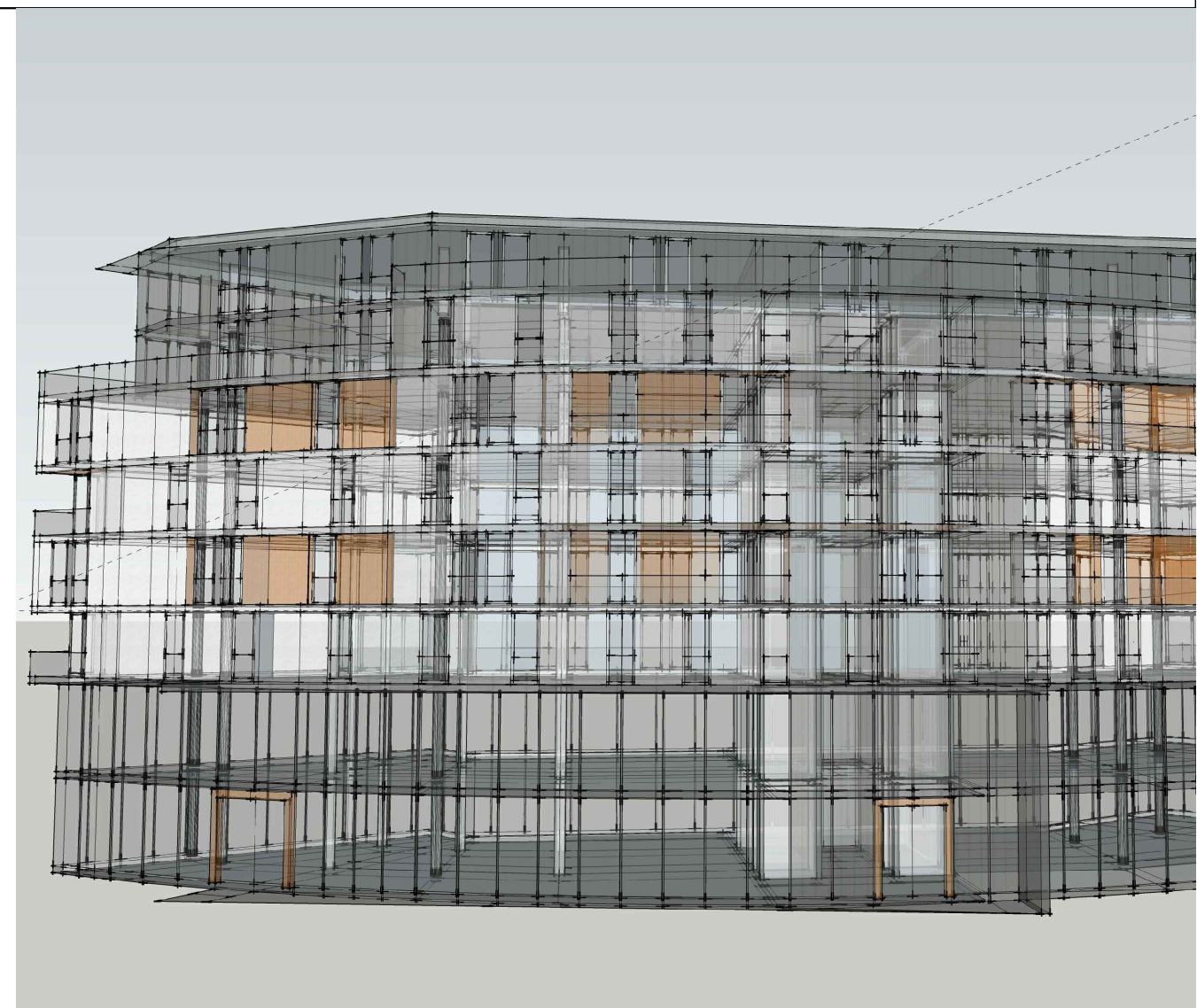
VYUŽITÍ KLIDOVÉHO ATRIA DVORNÍHO TRAKTU OBJEKTU

NOVÉ ŘEŠENÍ_kompozice

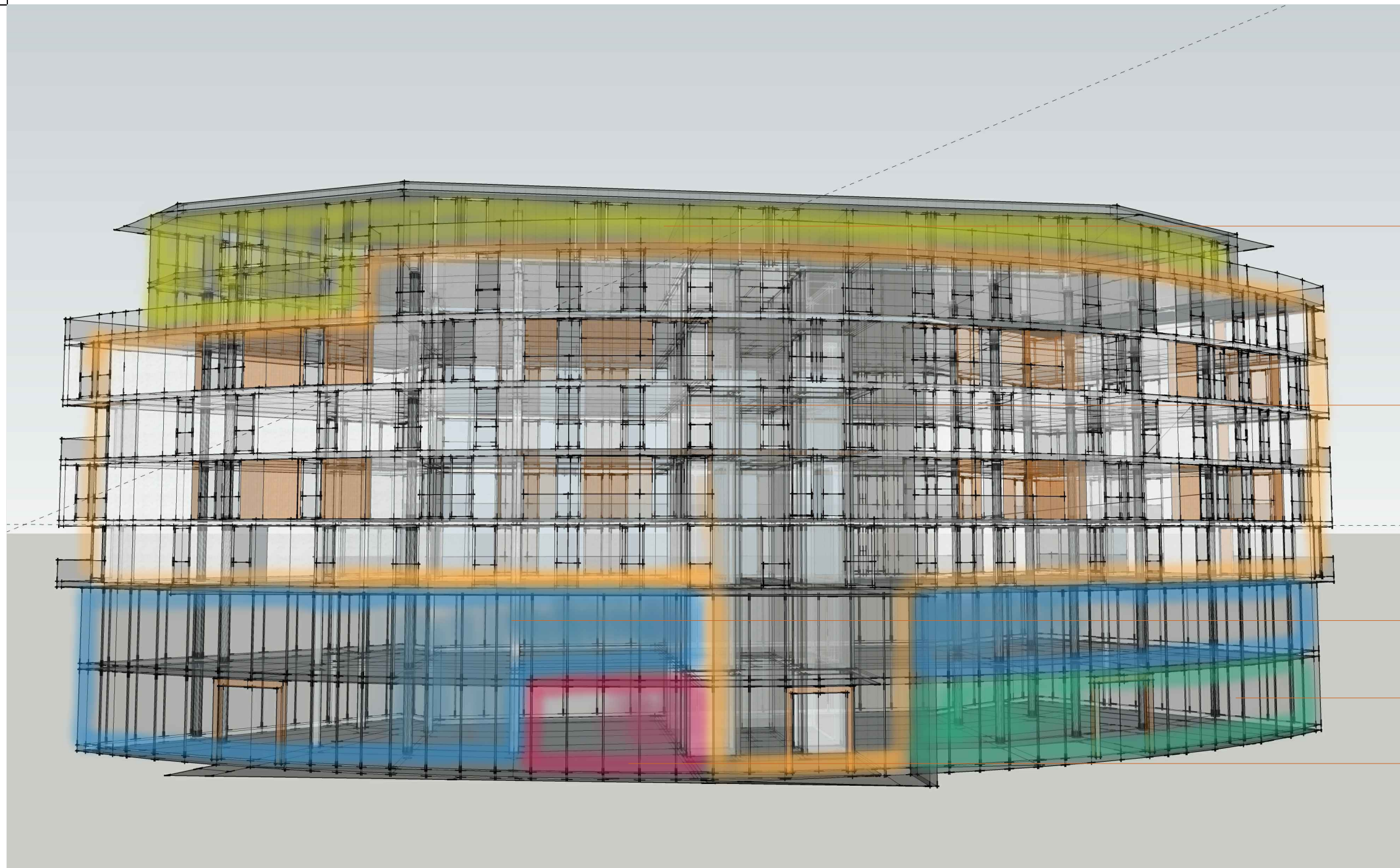
ZÁKLADNÍ IDEOU NÁVRHU JE ZACHOVÁNÍ PŮVODNÍHO TVARU OBJEKTU ABY NEDOCHÁZELO K ZMĚNĚ ÚZEMNÍHO POVOLENÍ STAVBY. OBJEKT JE ČLENĚN NA ZÁKLADNÍ PROVOZNÍ FUNKCE OBJEKTU. HLAVNÍ IDEOU JE MAXIMÁLNÍ OTEVŘENÍ PARTERU DO PROSTORU NÁMĚSTÍ, TAK ABY OBJEKT TVOŘIL JASNÝ MÍSTOPISNÝ A KOMPOZIČNÍ PRVEK NÁMĚSTÍ. V OSTATNÍCH PATRECH BYL OBJEKT ČLENĚN TAK ABY V NÁROŽÍCH VYPADAL MAXIMÁLNĚ ODLEHČENĚ. HORNÍ USTUPUJÍCÍ ČÁSTI JSOU NAVRŽENY TAK ABY ABY OBJEKT HMOTOVĚ NAVAZOVAL NA STÁVAJÍCÍ BLOKOVOU ZÁSTAVBU. ARCHITEKTURA OBJEKTU JE NAVRŽENÁ LEHKÁ S HMOTOVÝM ODLEHČENÍM A TEKTONICKOU GRADACÍ OBJEKTU. DO DVORNÍHO TRAKTU JSOU NAVRŽENY BALKONY A OBYTNÉ TERASY. BALKONY JSOU NAVRŽENY PŘÁVĚ DO KLIDOVÝCH ČÁSTÍ OBJEKTU, KDE JSOU ORIENTOVÁNY I RODINNÉ BYTY.

VZHLEDEM K MAXIMÁLNĚ ODLEHČENÉMU PARTERU / 2 PATER/ OBJEKT VYPADÁ LEHČEJI S POCITEM SE VZNÁŠET. V OBJEKTU JSOU KONTRASTNĚ POUŽITY DYNAMICKÉ PRVKY HORIZONTÁLY V KONTRASTU S VERTIKÁLOU. BAREVNÝ KONCEPT TAKÉ CELOU TEKTONIKU OBJEKTU UMOCŇUJE A DOPLŇUJE.

V OBJEKTU JE POUŽIT PŮVODNÍ NOSNÝ SYSTÉM ADMINISTRATIVNÍHO OBJEKTU JEHOŽ DŮVODEM JE ZACHOVÁNÍ JIŽ HOTOVÝCH 2 PODZEMNÍCH PATER. CELKOVÝ VÝŠKA OBJEKTU JE ZACHOVÁNA VZHLEDEM K ODLIŠNÉ FUNKCI OBJEKTU MOHLO DOJÍT Z NAVÝŠENÍ 1 PATRA A TO Z DŮVODU SNÍŽENÍ SVĚTLÉ VÝŠKY V PATRECH POUŽÍVANÝCH PRO BYTY.



SCHEMA VYUŽITÍ



BYTY PENTHOUSE

BYTY

MĚSTSKÁ KNIHOVNA

INFORMAČNÍ KANCELÁŘ
MĚSTSKÉ ČÁSTI

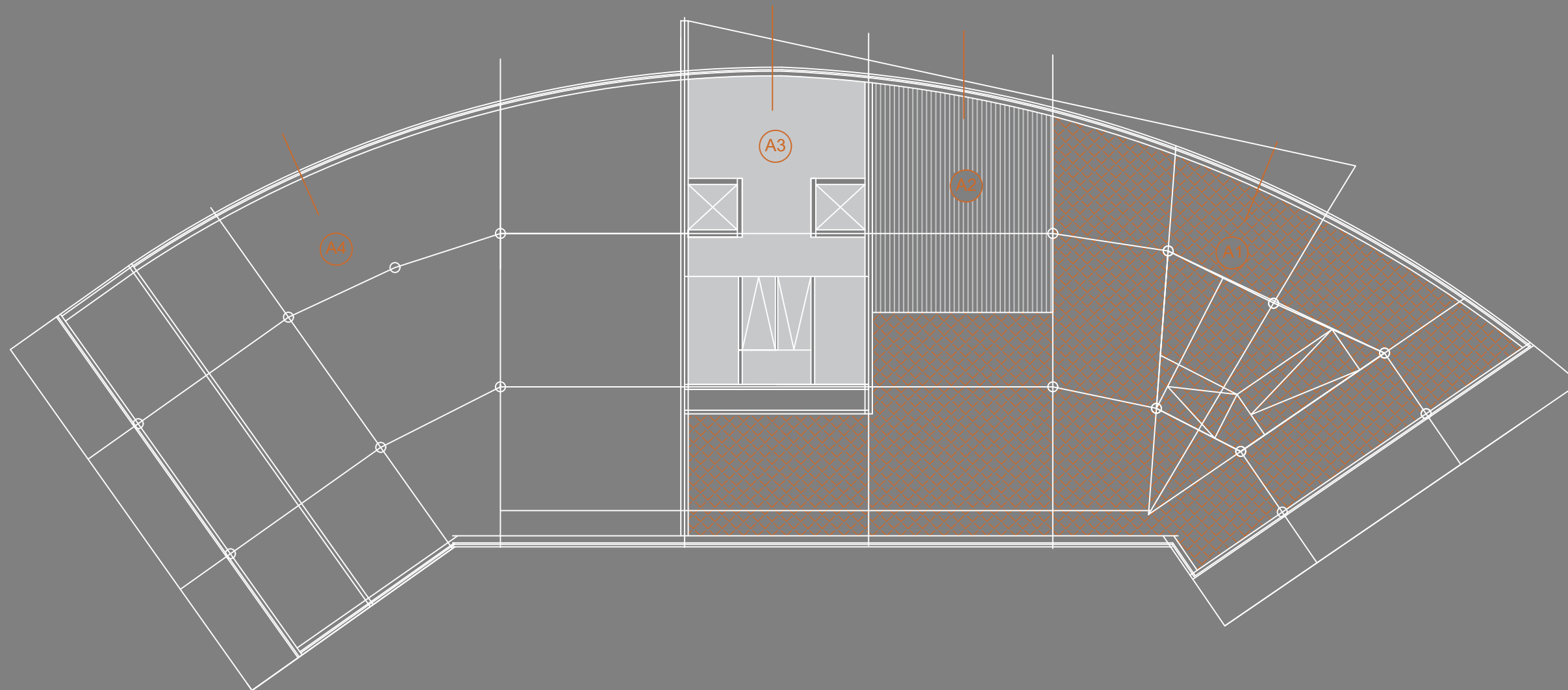
KAVÁRNA

PŮDORYS 1.NP

1.NP

TABULKA PLOCHA PARTERU

Číslo	Název	Plocha (m ²)	
A1	REČÍŠKÁ KUCHYNA	323,90	
A2	NAVARNA	95,39	
A3	OSTUP BYTY	92,85	
A4	OVĚŠKOVNÍK	389,10	

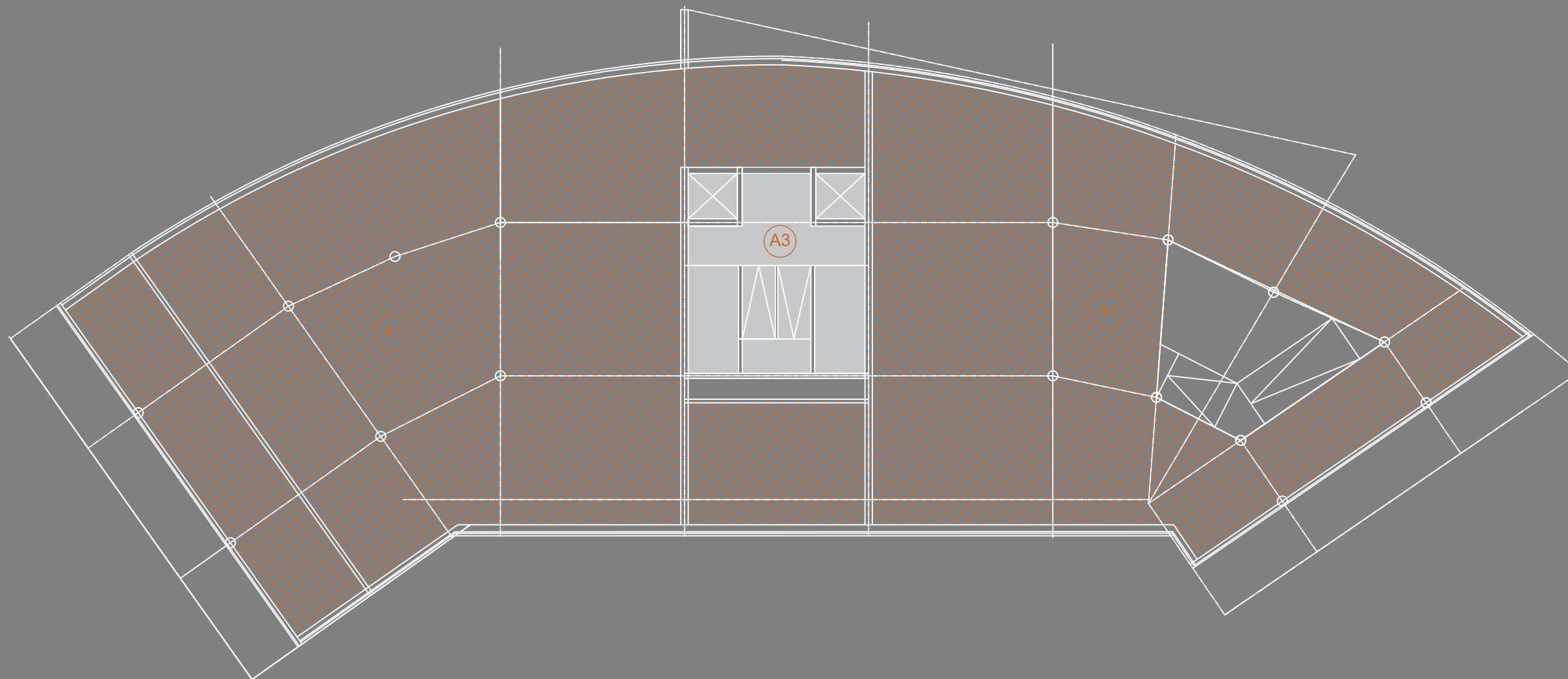


PŮDORYS 2.NP

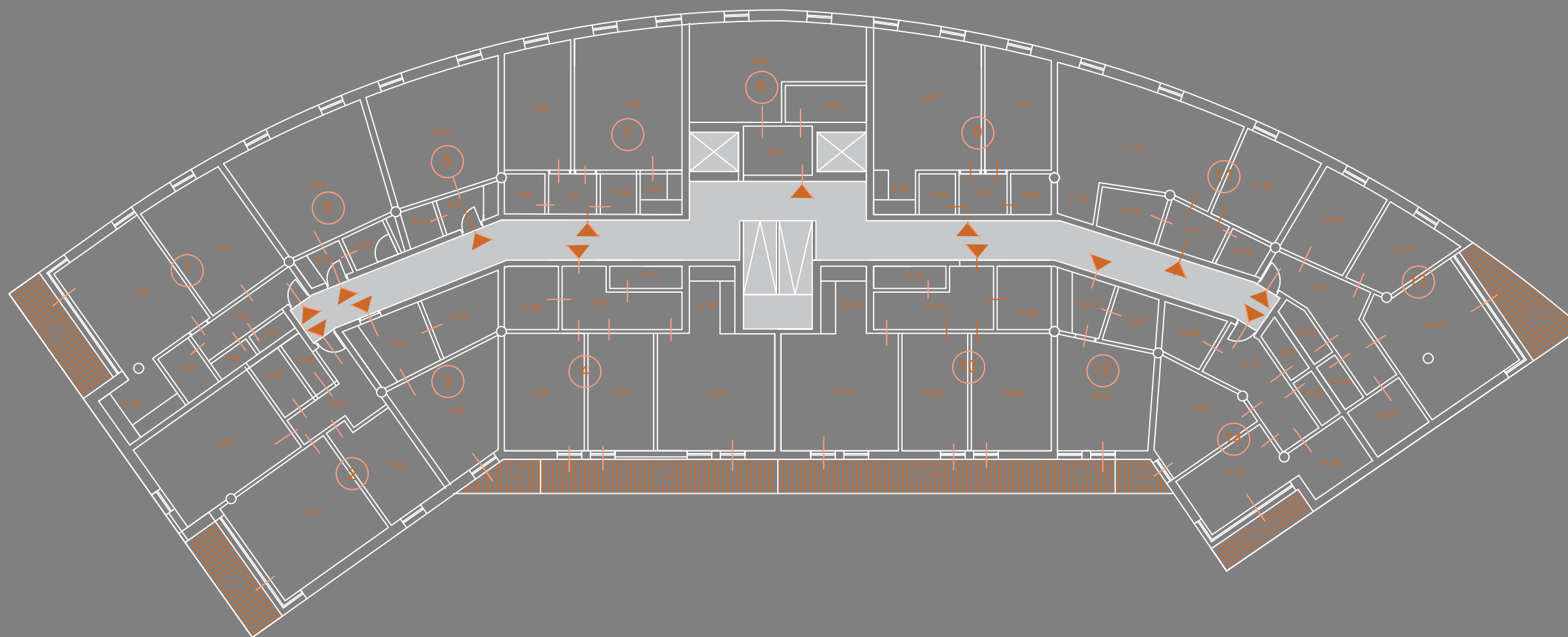
2.NP

TABULKA PLOCHA ZVÝŠENÝ PARTERU

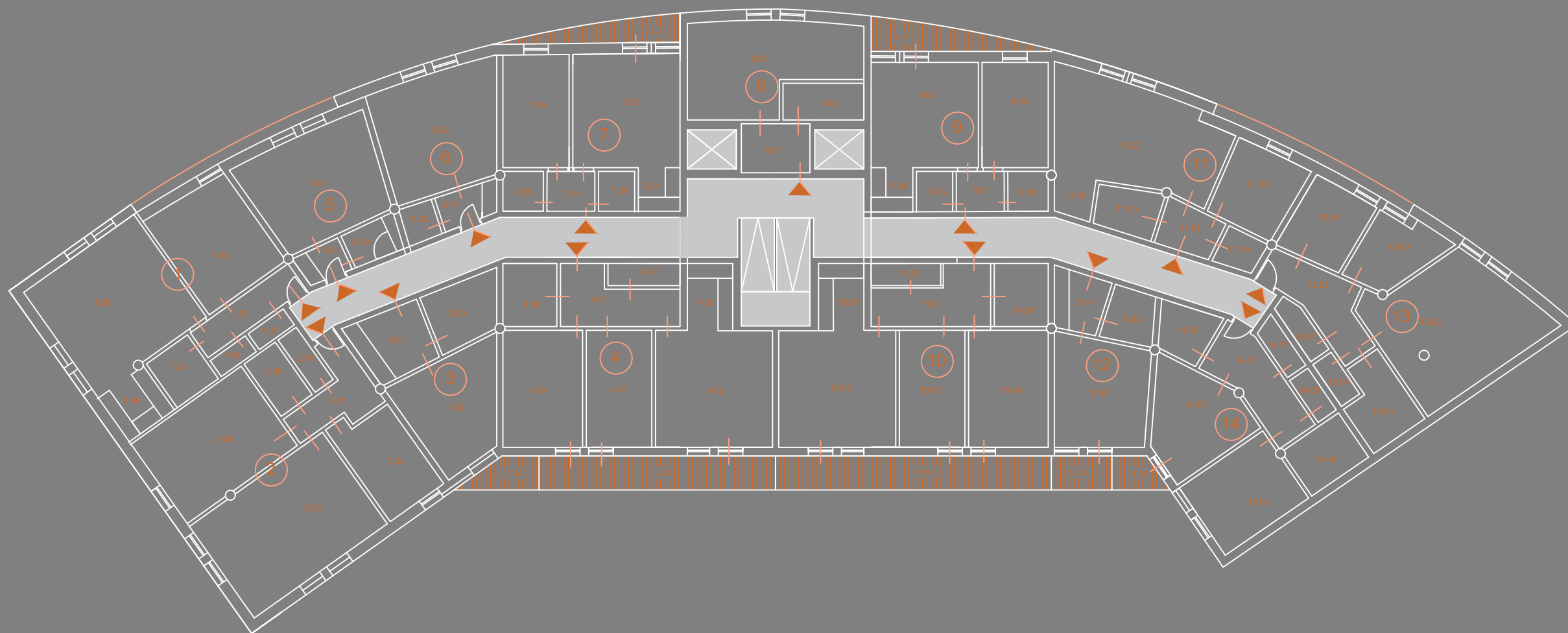
Číslo	Název	Plocha (m ²)	
A1	REČÍŠKÁ KOBLOVNA	838,63	
A3	LEŽÁKOVNA	61,00	



PŮDORYS 3.NP

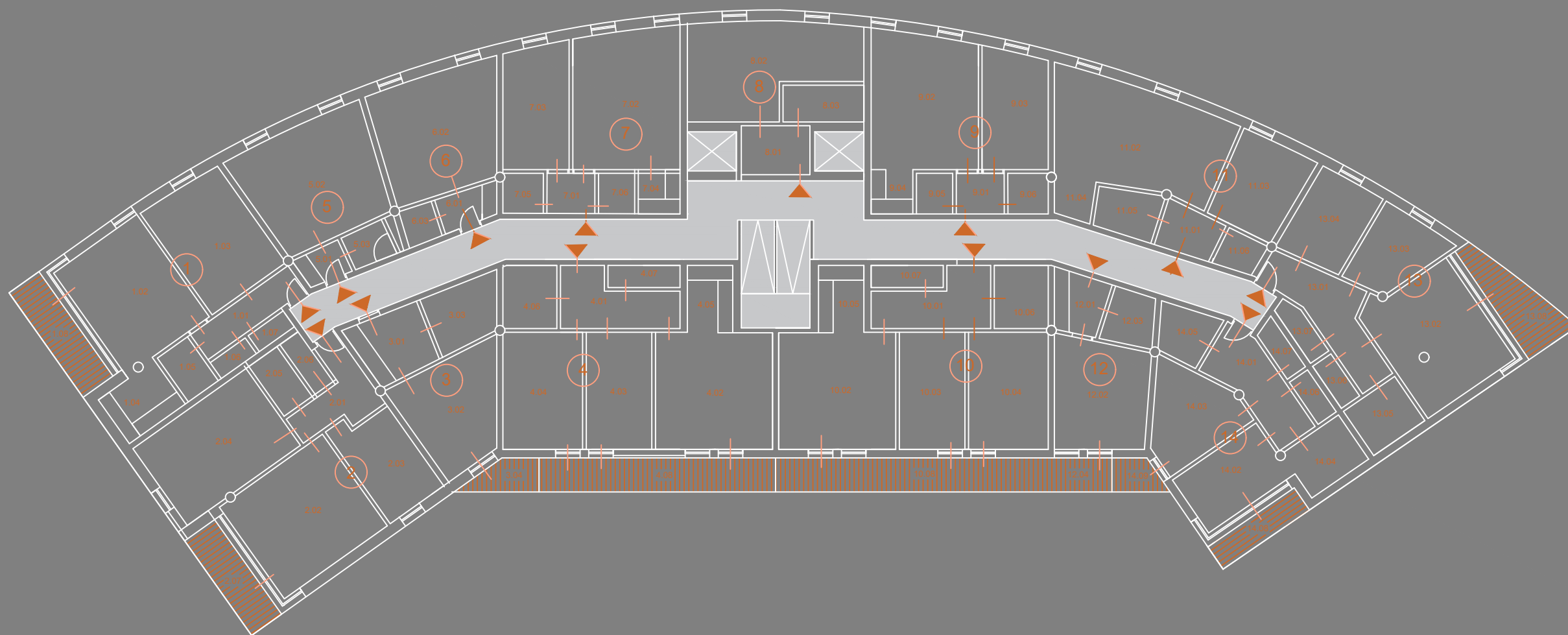


PŪDORYS 4.NP



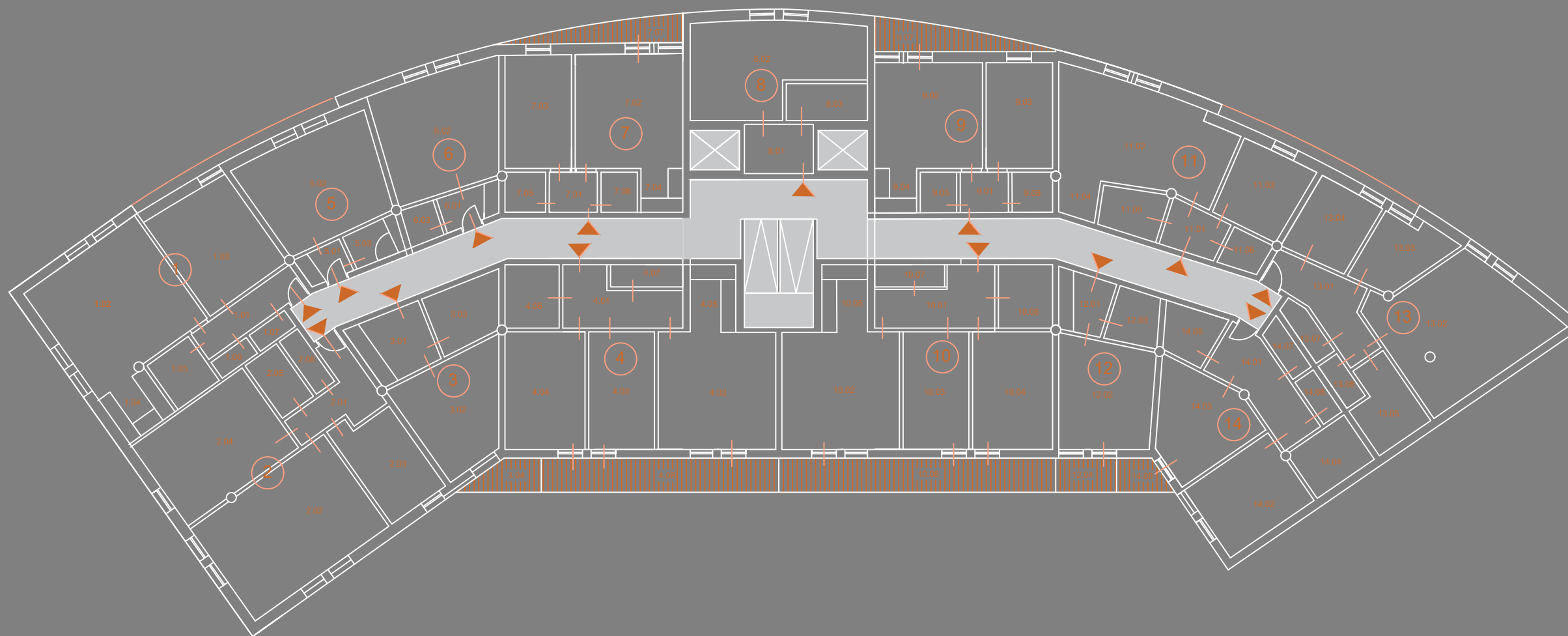
№	Room	Room Name	Area (m²)	Volume (m³)
1	1.01	1.01	1.01	1.01
2	2.01	2.01	2.01	2.01
3	3.01	3.01	3.01	3.01
4	4.01	4.01	4.01	4.01
5	5.01	5.01	5.01	5.01
6	6.01	6.01	6.01	6.01
7	7.01	7.01	7.01	7.01
8	8.01	8.01	8.01	8.01
9	9.01	9.01	9.01	9.01
10	10.01	10.01	10.01	10.01
11	11.01	11.01	11.01	11.01
12	12.01	12.01	12.01	12.01
13	13.01	13.01	13.01	13.01
14	14.01	14.01	14.01	14.01
15	15.01	15.01	15.01	15.01
16	16.01	16.01	16.01	16.01
17	17.01	17.01	17.01	17.01
18	18.01	18.01	18.01	18.01
19	19.01	19.01	19.01	19.01
20	20.01	20.01	20.01	20.01
21	21.01	21.01	21.01	21.01
22	22.01	22.01	22.01	22.01
23	23.01	23.01	23.01	23.01
24	24.01	24.01	24.01	24.01
25	25.01	25.01	25.01	25.01
26	26.01	26.01	26.01	26.01
27	27.01	27.01	27.01	27.01
28	28.01	28.01	28.01	28.01
29	29.01	29.01	29.01	29.01
30	30.01	30.01	30.01	30.01
31	31.01	31.01	31.01	31.01
32	32.01	32.01	32.01	32.01
33	33.01	33.01	33.01	33.01
34	34.01	34.01	34.01	34.01
35	35.01	35.01	35.01	35.01
36	36.01	36.01	36.01	36.01
37	37.01	37.01	37.01	37.01
38	38.01	38.01	38.01	38.01
39	39.01	39.01	39.01	39.01
40	40.01	40.01	40.01	40.01
41	41.01	41.01	41.01	41.01
42	42.01	42.01	42.01	42.01
43	43.01	43.01	43.01	43.01
44	44.01	44.01	44.01	44.01
45	45.01	45.01	45.01	45.01
46	46.01	46.01	46.01	46.01
47	47.01	47.01	47.01	47.01
48	48.01	48.01	48.01	48.01
49	49.01	49.01	49.01	49.01
50	50.01	50.01	50.01	50.01
51	51.01	51.01	51.01	51.01
52	52.01	52.01	52.01	52.01
53	53.01	53.01	53.01	53.01
54	54.01	54.01	54.01	54.01
55	55.01	55.01	55.01	55.01
56	56.01	56.01	56.01	56.01
57	57.01	57.01	57.01	57.01
58	58.01	58.01	58.01	58.01
59	59.01	59.01	59.01	59.01
60	60.01	60.01	60.01	60.01
61	61.01	61.01	61.01	61.01
62	62.01	62.01	62.01	62.01
63	63.01	63.01	63.01	63.01
64	64.01	64.01	64.01	64.01
65	65.01	65.01	65.01	65.01
66	66.01	66.01	66.01	66.01
67	67.01	67.01	67.01	67.01
68	68.01	68.01	68.01	68.01
69	69.01	69.01	69.01	69.01
70	70.01	70.01	70.01	70.01
71	71.01	71.01	71.01	71.01
72	72.01	72.01	72.01	72.01
73	73.01	73.01	73.01	73.01
74	74.01	74.01	74.01	74.01
75	75.01	75.01	75.01	75.01
76	76.01	76.01	76.01	76.01
77	77.01	77.01	77.01	77.01
78	78.01	78.01	78.01	78.01
79	79.01	79.01	79.01	79.01
80	80.01	80.01	80.01	80.01
81	81.01	81.01	81.01	81.01
82	82.01	82.01	82.01	82.01
83	83.01	83.01	83.01	83.01
84	84.01	84.01	84.01	84.01
85	85.01	85.01	85.01	85.01
86	86.01	86.01	86.01	86.01
87	87.01	87.01	87.01	87.01
88	88.01	88.01	88.01	88.01
89	89.01	89.01	89.01	89.01
90	90.01	90.01	90.01	90.01
91	91.01	91.01	91.01	91.01
92	92.01	92.01	92.01	92.01
93	93.01	93.01	93.01	93.01
94	94.01	94.01	94.01	94.01
95	95.01	95.01	95.01	95.01
96	96.01	96.01	96.01	96.01
97	97.01	97.01	97.01	97.01
98	98.01	98.01	98.01	98.01
99	99.01	99.01	99.01	99.01
100	100.01	100.01	100.01	100.01

PŪDORYS 5.NP



№	№	№	№
1	2	3	4
5	6	7	8
9	10	11	12
13	14	15	16
17	18	19	20
21	22	23	24
25	26	27	28
29	30	31	32
33	34	35	36
37	38	39	40
41	42	43	44
45	46	47	48
49	50	51	52
53	54	55	56
57	58	59	60
61	62	63	64
65	66	67	68
69	70	71	72
73	74	75	76
77	78	79	80
81	82	83	84
85	86	87	88
89	90	91	92
93	94	95	96
97	98	99	100
101	102	103	104
105	106	107	108
109	110	111	112
113	114	115	116
117	118	119	120
121	122	123	124
125	126	127	128
129	130	131	132
133	134	135	136
137	138	139	140
141	142	143	144
145	146	147	148
149	150	151	152
153	154	155	156
157	158	159	160
161	162	163	164
165	166	167	168
169	170	171	172
173	174	175	176
177	178	179	180
181	182	183	184
185	186	187	188
189	190	191	192
193	194	195	196
197	198	199	200
201	202	203	204
205	206	207	208
209	210	211	212
213	214	215	216
217	218	219	220
221	222	223	224
225	226	227	228
229	230	231	232
233	234	235	236
237	238	239	240
241	242	243	244
245	246	247	248
249	250	251	252
253	254	255	256
257	258	259	260
261	262	263	264
265	266	267	268
269	270	271	272
273	274	275	276
277	278	279	280
281	282	283	284
285	286	287	288
289	290	291	292
293	294	295	296
297	298	299	300
301	302	303	304
305	306	307	308
309	310	311	312
313	314	315	316
317	318	319	320
321	322	323	324
325	326	327	328
329	330	331	332
333	334	335	336
337	338	339	340
341	342	343	344
345	346	347	348
349	350	351	352
353	354	355	356
357	358	359	360
361	362	363	364
365	366	367	368
369	370	371	372
373	374	375	376
377	378	379	380
381	382	383	384
385	386	387	388
389	390	391	392
393	394	395	396
397	398	399	400
401	402	403	404
405	406	407	408
409	410	411	412
413	414	415	416
417	418	419	420
421	422	423	424
425	426	427	428
429	430	431	432
433	434	435	436
437	438	439	440
441	442	443	444
445	446	447	448
449	450	451	452
453	454	455	456
457	458	459	460
461	462	463	464
465	466	467	468
469	470	471	472
473	474	475	476
477	478	479	480
481	482	483	484
485	486	487	488
489	490	491	492
493	494	495	496
497	498	499	500

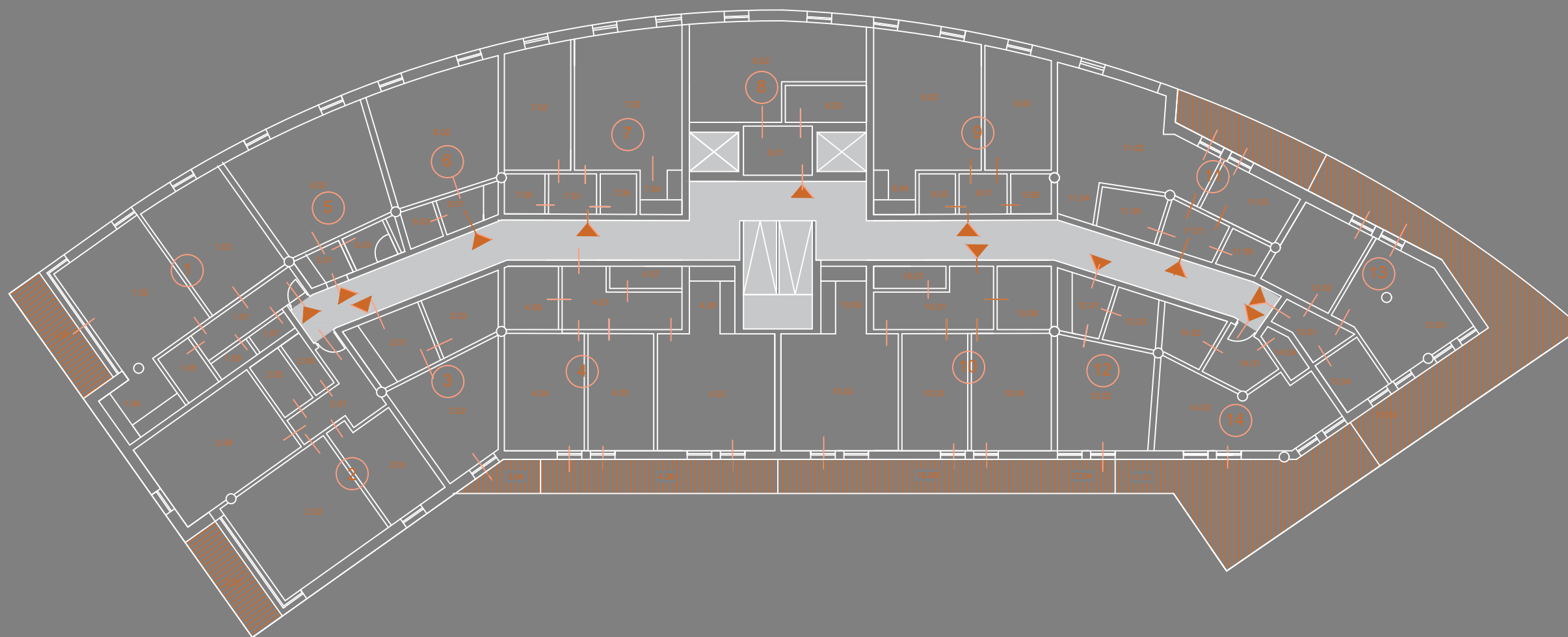
PŮDORYS 6.NP



PŪDORYS 7.NP

7.NP

BYT Ė	DISPOZICJA	Plocha (m ²)	Pastaba
1	3A	66.01	
2	3A	79.95	
3	3A	32.28	
4	3A	76.03	
5	3A	32.21	
6	3A	29.56	
7	3A	52.02	
8	3A	35.56	
9	3A	50.53	
10	3A	76.03	
11	3A	56.79	
12	3A	76.65	
13	3A	76.78	
14	3A	57.37	

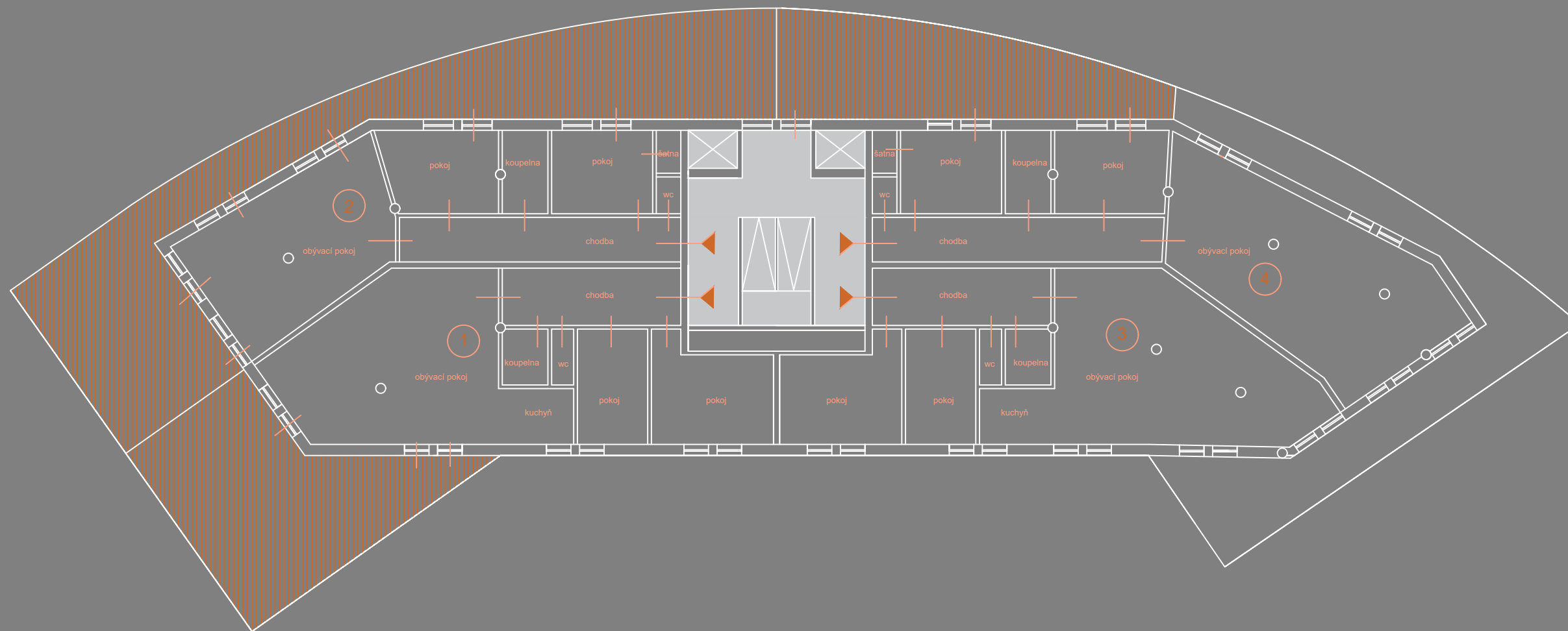


PŮDORYS 8.NP

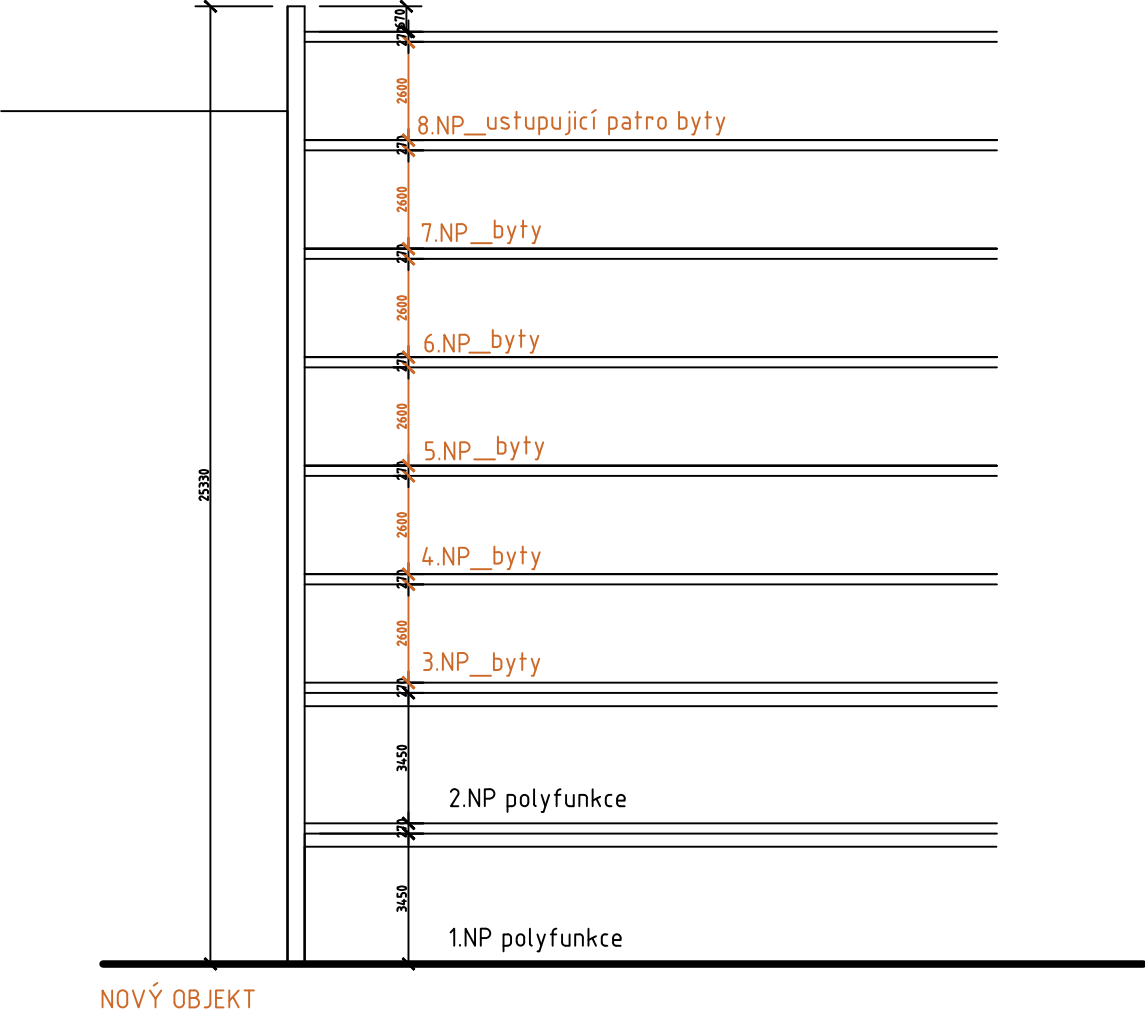
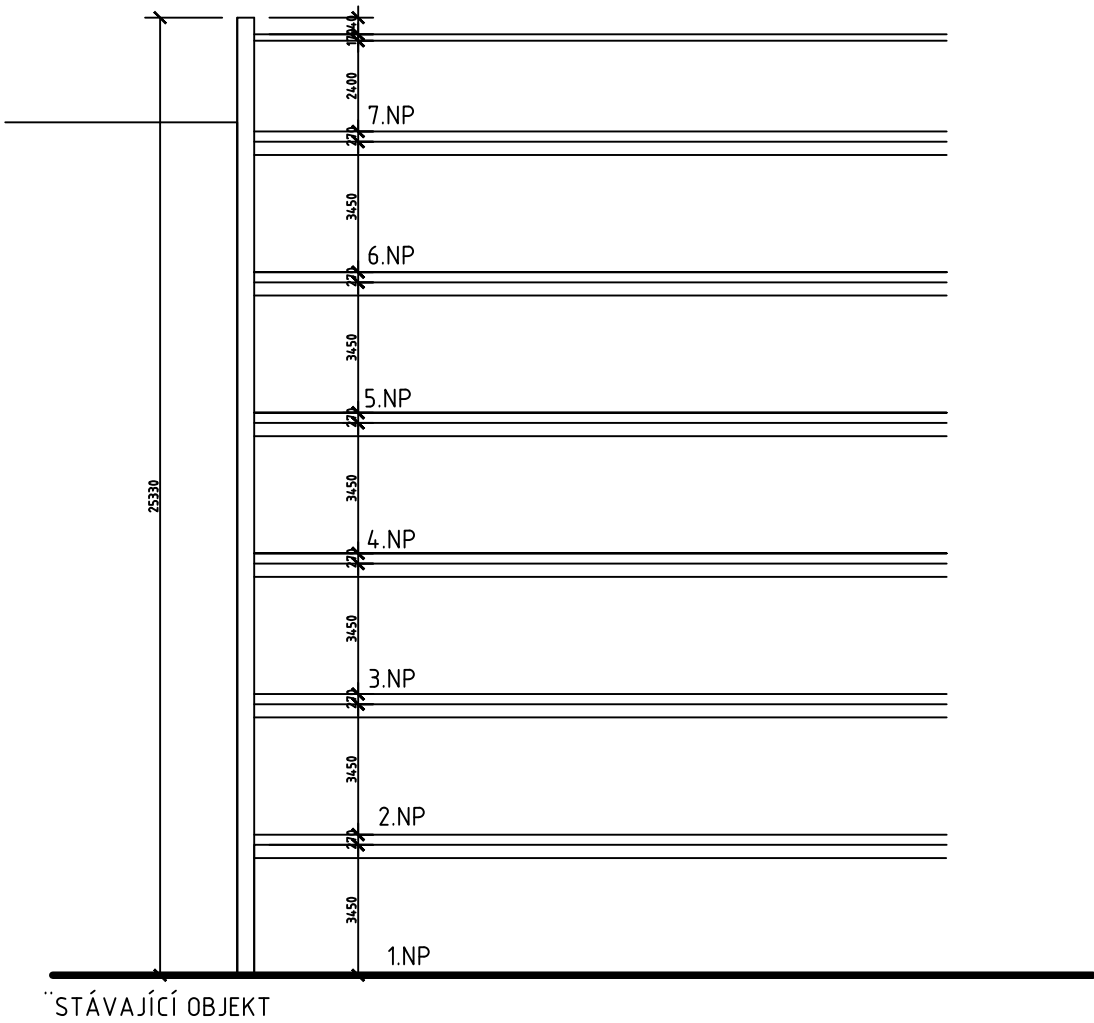
8.NP

TABULKA BYTŮ 1-4:

BYT Ě	DISPOZICE	Plocha (m ²)	Poznámka
1	3a	11,26	plocha bytu 17,43 m ²
2	3a	23,26	plocha bytu 34,44 m ²
3	3a	12,55	
4	3a	18,21	plocha bytu 24,98 m ²



ŘEZY

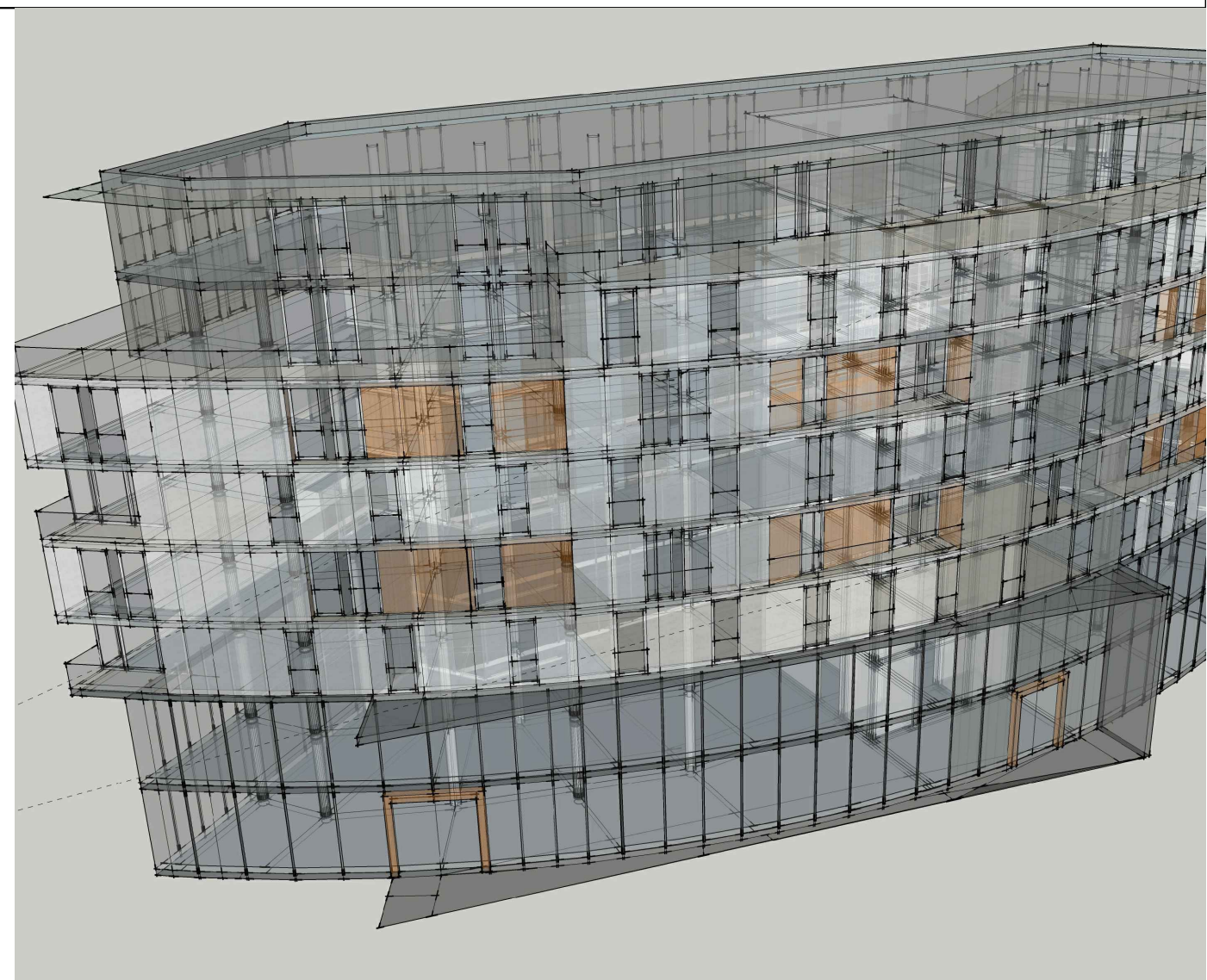


NOVÉ ŘEŠENÍ_parametry

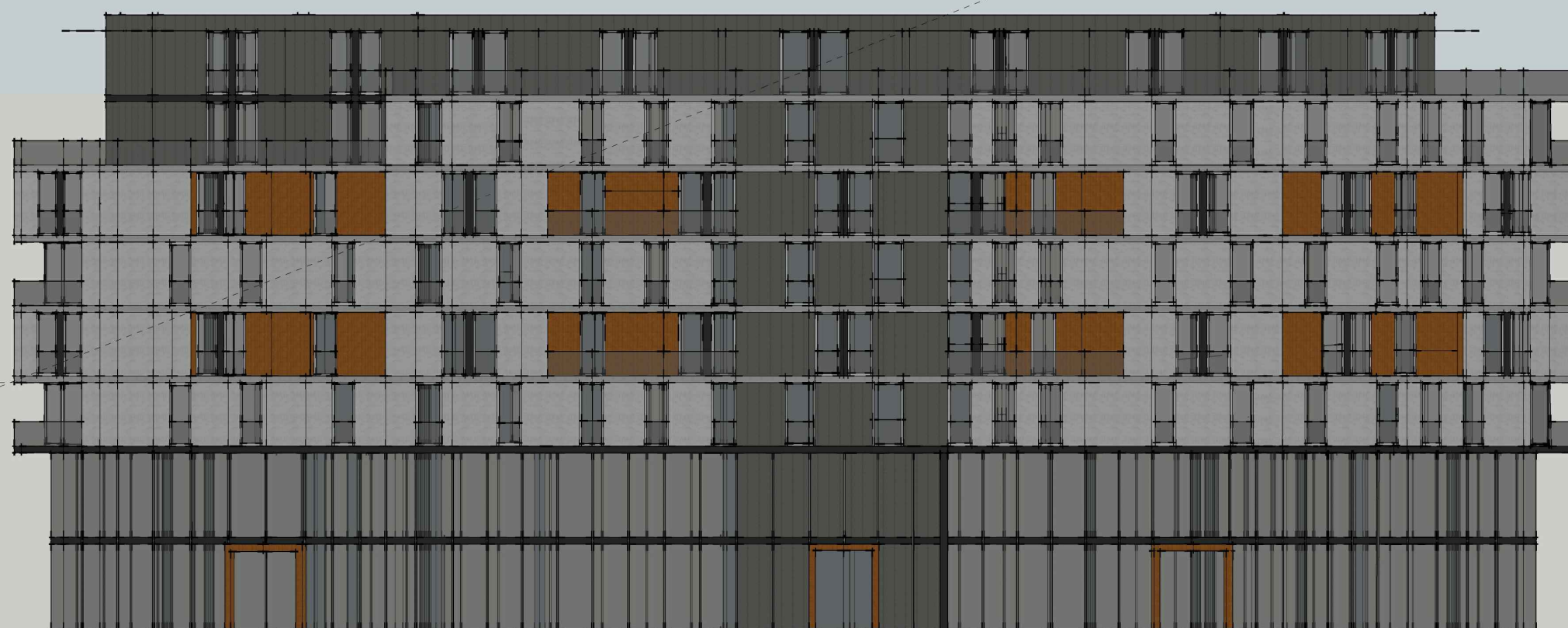
ZASTAVĚNÁ PLOCHA.....	966,70 m2
POČET PARKOVACÍCH STÁNÍ	60 / výpočtově 70/
OBESTAVĚNÝ PROSTOR /NADZEMNÍ/.....	22 415,5 m3
PLOCHA CELKEM /NADZEMNÍ/.....	7 212 m2
POČET PATER.....	7NP+1 / USTUPUJÍCÍ/
KNIHOVNA.....	1 161 m2 /5 stání/
INFORMAČNÍ KANCELÁŘ MĚSTSKÉ ČÁSTÍ.....	390 m2 /2 stání/
KAVÁRNA/ RESTAURACE.....	65 m2 /2 stání/
BYTY.....	5 596 m2 /61 stání/
CELKOVÝ POČET BYTŮ 74	

POČET BYTŮ

1+kk.....	26 /13 stání/
2+kk.....	25 /25 stání/
3+kk.....	23 /23 stání/



POHLED



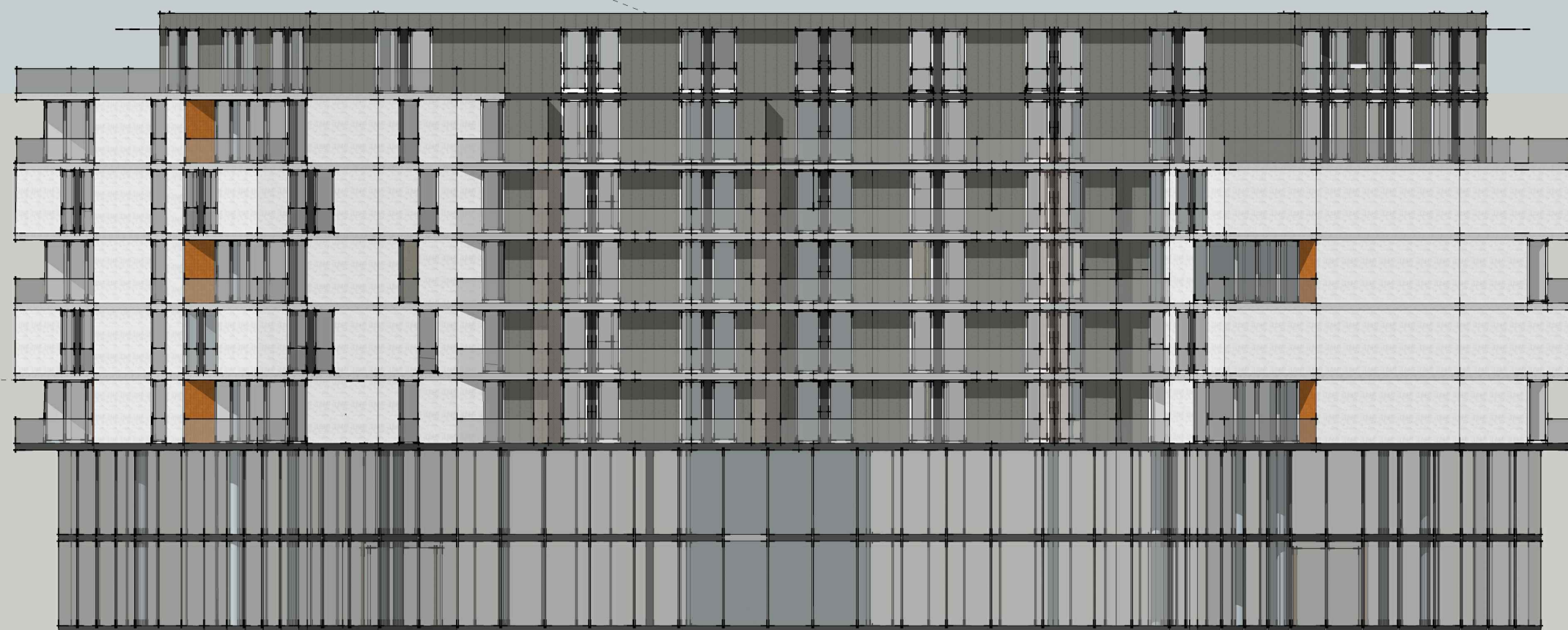
POHLED SEVERNÍ

POHLED



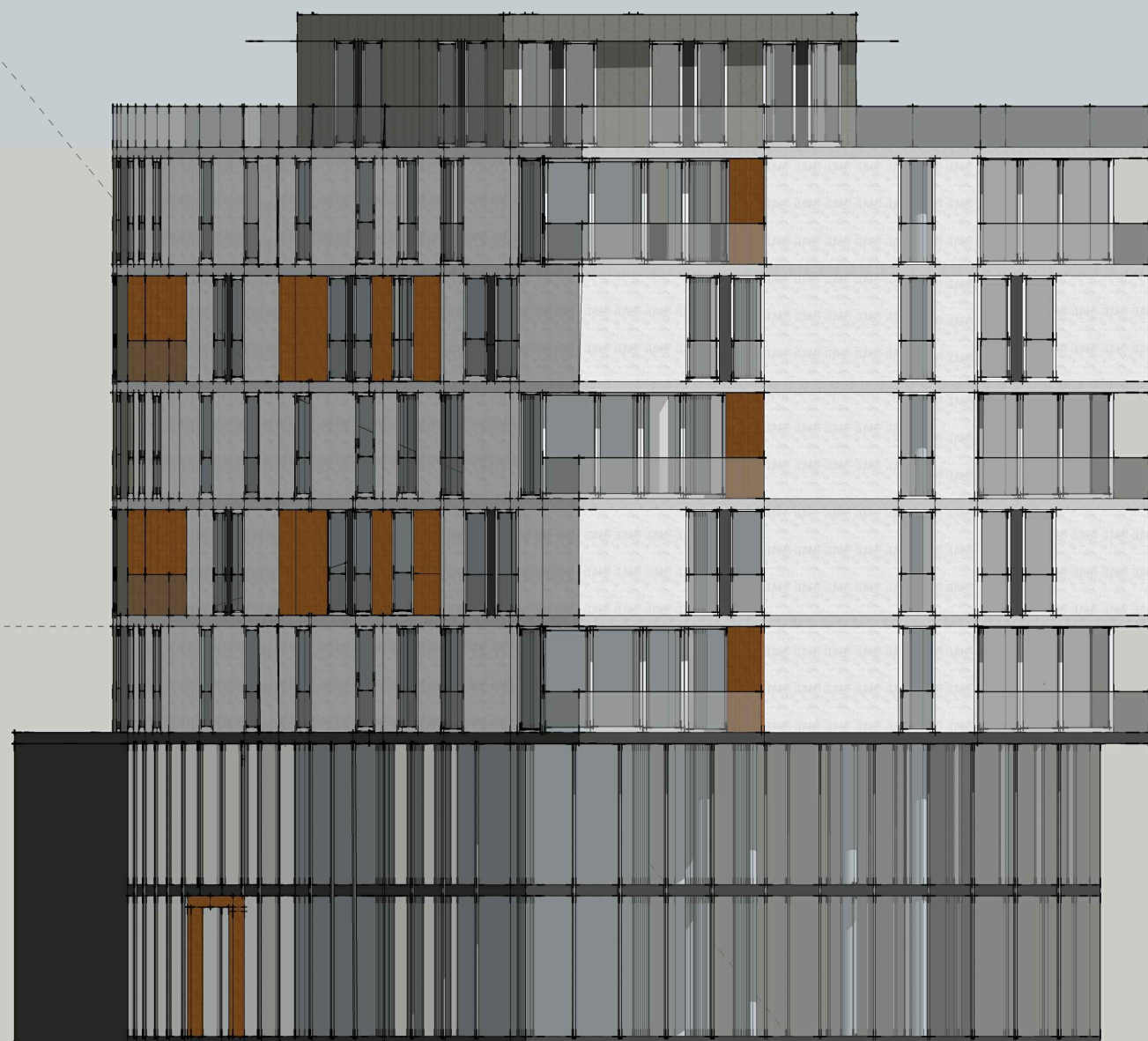
POHLED VÝCHODNÍ

POHLED



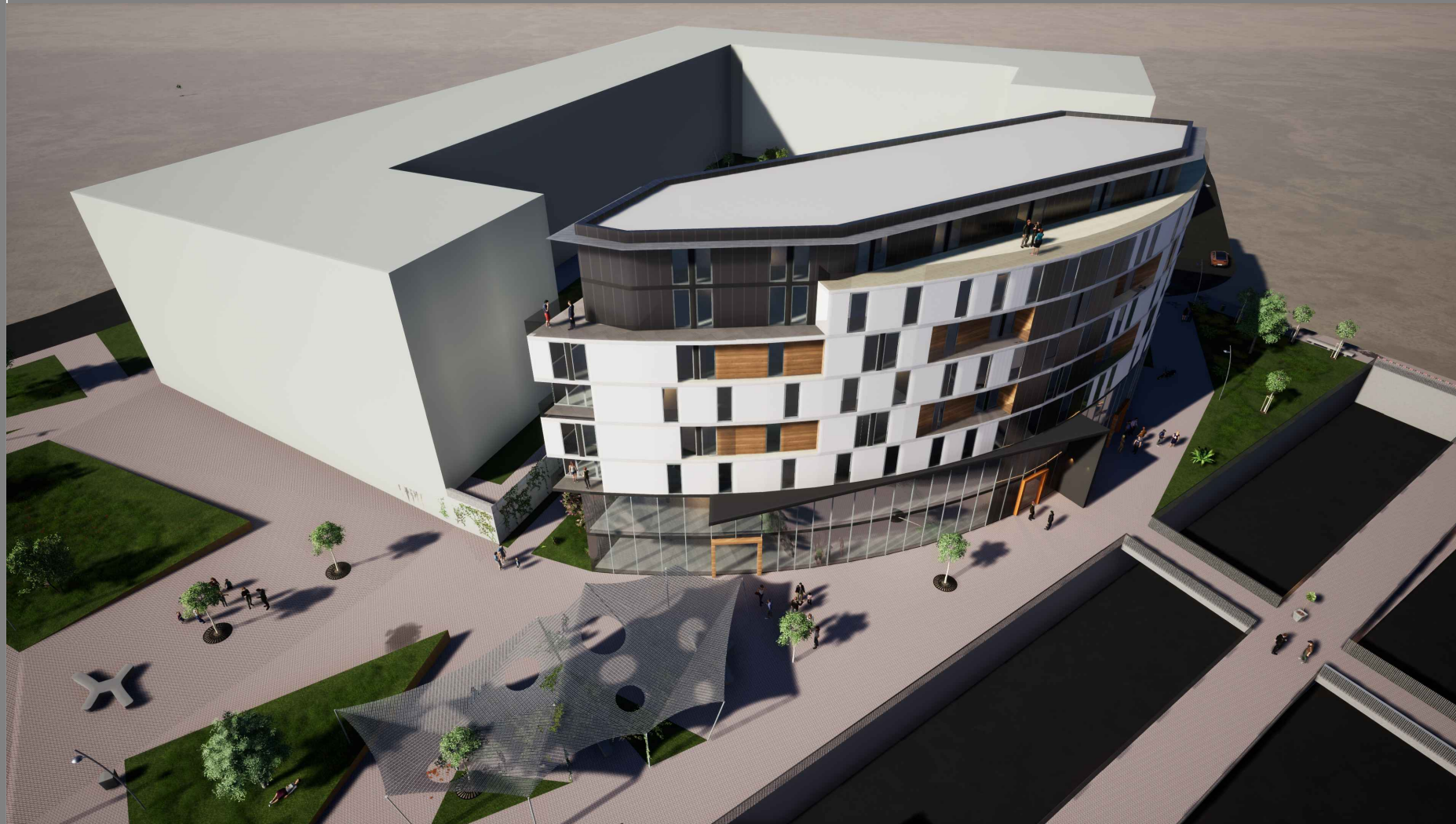
POHLED JIŽNÍ

POHLED



POHLED ZÁPADNÍ

AXONOMETRIE



AXONOMETRIE



AXONOMETRIE



RENDERY



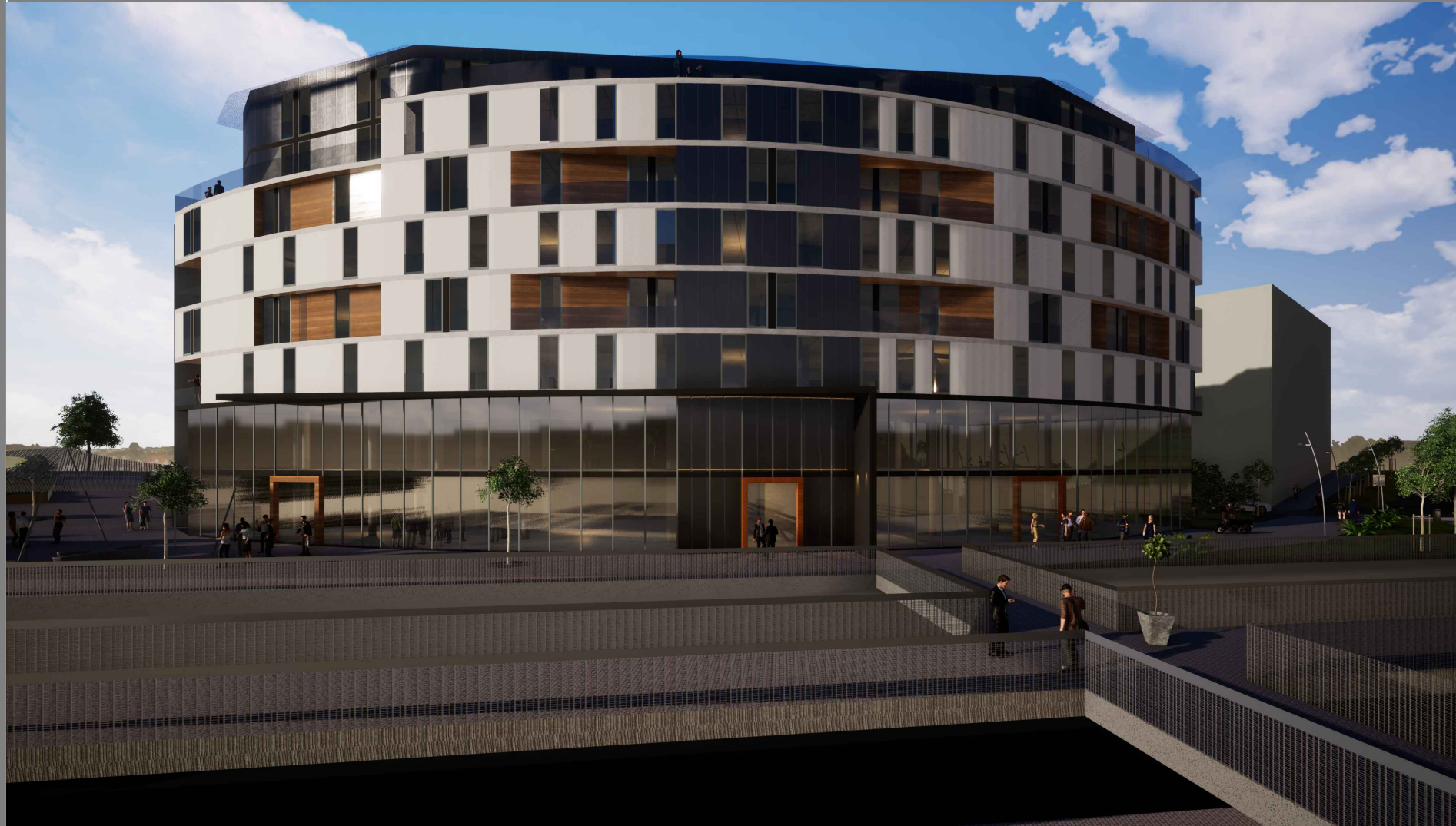
RENDERY



RENDERY



RENDERY



RENDERY



RENDERY



RENDERY



RENDERY



RENDERY



RENDERY



RENDERY



RENDERY



RENDERY



RENDERY



SECCO

ATELIER SECCO, S.R.O.
NA VINIČNÍCH HORÁCH 22
160 00 PRAHA 6

+ 420 730 148 862

INFO@ATELIERSECCO.CZ

WWW.ATELIERSECCO.CZ